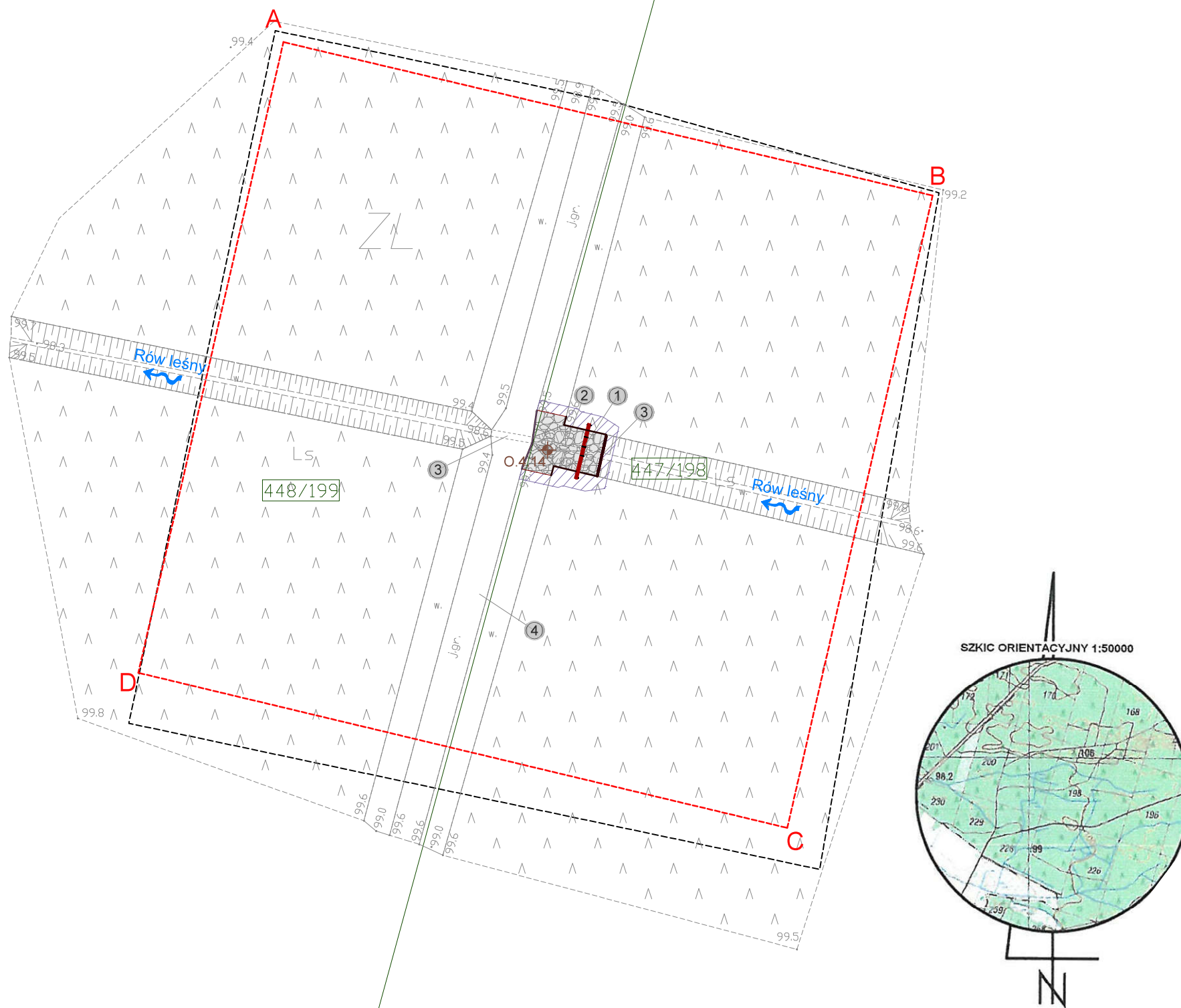



Nie należy odmierzając wymiarów z rysunku, ani używać go jako szablonu. Przed przystąpieniem do prac budowlanych wszystkie wymiary należy sprawdzić w naturze. W przypadku stwierdzenia niezgodności należy zwrócić się do projektanta.



MAPA DO CELÓW PROJEKTOWYCH		ARKUSZ 26 (38)
Oznaczenie kancelaryjne zgłoszenia pracy geodezyjnej		GGM-PODGIK.6640.1056.2018
Miejscowość		Postolin Nr 732.4.14
Jednostka ewidencyjna	identyfikator	021303_5
	nazwa	Młicz
Obręb ewidencyjny	identyfikator	021303_5.0011
	nazwa	Postolin
Skala mapy		1:500
Nazwa układu współrzędnych	prostokątnych płaskich	PL2000/6
	wysokości	PL-KRON 86-NH
Oznaczenie granic obszaru aktualizacji		■ ■ ■ ■ ■ ■ ■ ■ ■ ■ ■ ■ ■ ■ ■ ■
Mapa została wykonana bez ustalania gruntów obciążonych służebnościami grunutowymi		
Oznaczenie i symbol konturu użytku gruntowego który nie jest ujawniony w bazie danych ewidencji gruntów i budynków		brak
Mapa w posie oznaczonym linią przerywaną aktualna na dzień 22.12.2018R.		
<div style="display: flex; justify-content: space-between;"> <div> <p>ATWA - GEO GEODEZJA Artur Nowak Ligota 74 b, 55-100 Trzebnica tel. 607 464 885 NIP 8991305809, REGON 022482430</p> </div> <div> <p>GEODETA UPRAWNIENY inż. Artur Nowak Nr zaświadczenia 19464 Ligota 74 b, 55-100 Trzebnica Kont. 607 464 885 e-mail: art-n@wp2.pl</p> </div> </div>		
<p><small>Nazwa firm i nazwisko wykonawcy oraz data i podpis osoby reprezentującej wykonawcę</small></p> <p><small>Imię i nazwisko uprawnionej oraz data i podpis geodety uprawnionego który opracował mapę</small></p>		

1. Obiekt nr 732.4.14
Projektowany próg drewniany na rowie leśnym
 - szerokość przelewu: 0,60 m
 - wysokość napelnienia: 0,40 m
 - rzędna dna: 98,60 m n.p.m.
 - rzędna napelnienia: 99,00 m n.p.m.
2. Zabezpieczenie koryta przed erozją narzutem kamiennym na długości 2,0 m powyżej progu oraz poniżej progu na długości do istniejącego przepustu
 - frakcja kamienia: 15 - 25 cm
 - grubość warstwy: 30 cm
3. Stabilizacja umocnień kamiennych palisadą drewnianą
 - średnica pali: 12-14 cm
 - długość pali: 1,5 m
4. Istniejąca droga gruntowa leśna
5. Konserwacja istniejącego przepustu -
oczyszczenie i odmulenie

 zakres ewentualnego wyrównania terenu do istniejących rzędnych

Legenda:			
 numer ewidencyjny działki inwestycyjnej			
 granice działek ewidencyjnych			
 zakres MDCP			
 palisada drewniana			
 odwiert geologiczny			
 narzut kamienny			
 kierunek spływu wód powierzchniowych			
A,B...D  linia rozgraniczająca teren inwestycji			
Zasięg oddziaływania inwestycji zgodny wypisem i wyrysem z Miejscowego Planu Zagospodarowania Przestrzennego, podjętego uchwałą nr XXX/192/2016 z dnia 29 września 2016 r. ogłoszoną w Dzienniku Urzędowym Województwa Dolnośląskiego poz. 4763 z dnia 26 października 2016r.			
Oznaczenie punktu		Współrzędne	
		X	Y
 W1		5701928.6243	6439612.2829
0	10-2020	Wydanie pierwotne rysunku.	
Nr rew.	Data	Opis zmian	
Inwestor: Państwowe Gospodarstwo Leśne Lasy Państwowe Nadleśnictwo Żmigród ul. Parkowa 4a 55-140 Żmigród			
Biuro projektowe: Instytut OZE Sp. z o. o. ul. Skrajna 41A, 25-650 Kielce			
Inwestycja (Projekt nr SW/732): Budowa 3 progów drewnianych, 1 progu kamiennego, 5 zastawek drewnianych oraz rozbiórka i budowa 13 przepustów z piętnieniem w ramach inwestycji pn.: „Zwiększenie wykorzystania zasobów wodnych poprzez adaptację istniejących systemów melioracyjnych do pełnienia funkcji retencyjnych oraz niwelowanie ich negatywnego oddziaływania na ekosystemy leśne na terenie Leśnego Kompleksu Promocyjnego Lasy Doliny Baryczy”			
Adres inwestycji: dz. ewidencyjna nr 448/199, 447/198 obręb 0011 Postolin gm. Milicz, powiat milicki, woj. dolnośląskie			
Imię i nazwisko		Branża, nr upr.	Podpis
Projektant: mgr inż. Anita Banaś Sprawdzający: mgr inż. Mateusz Trela			
		hydrotechniczna SWK/0079/PBH/19	
		hydrotechniczna SWK/0209/PBH/19 konstr.-bud. SWK/0062/PBK/19	
Asystenci Projektanta: mgr inż. Wiktór Krajcarz mgr inż. Ewa Woś			
		hydrotechniczna -	
		hydrotechniczna -	
Nazwa rysunku: Projekt zagospodarowania terenu obiekt 732.4.14			
Stadium: Projekt budowlany		Branża: hydrotechniczna	Nr rysunku: PB-H-1.10
Skala: 1:500	Data: 10-2020	Format: A3roll	Str: